

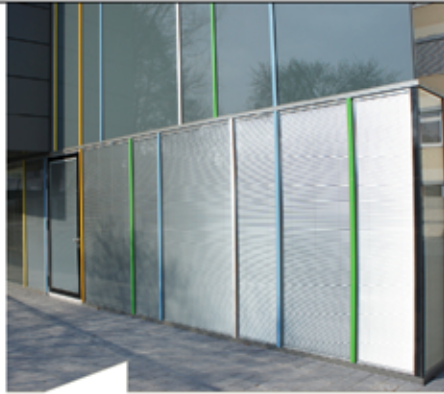
WENDE-JALOUSIE IM ISOLIERGLAS

Immer der Sonne nach

Dafür, dass die Schülerinnen des Neumarkter Mädchengymnasiums trotz heißer Sonne einen kühlen Kopf bewahren, sorgt die Wende-Jalousie Isoscreen TV 06. Bei diesem motorgesteuerten Produkt werden die Lamellen ganz einfach dem Sonnenstand nachgeführt, um die (Schul-) Räume zu jeder Tageszeit optimal auszuleuchten. Dank speziell angefertigter Steuer-Relais erfolge die Lamellensteuerung absolut synchron, so der Anbieter Kuzman Glas. Im Frühjahr und Sommer werde so ein Aufheizen der Räume verhindert; in Herbst und Winter, wenn die Sonne besonders tief steht, werde störendes Blendlicht fast lückenlos ausgeschlossen. Für die Eingangstüren der Mädchenschule wurden Isoscreenscheiben mit 4-seitiger Stufe angefertigt, die umlaufend fachgerecht an das Profil der Türen geklebt wurden.

Das Jalousiensystem von Kuzman Glas ist im Inneren einer Isolierglaseinheit untergebracht. Die Lamellen sind nicht verfahrbar, lassen sich jedoch drehen und wenden. Das System ist in den Breiten von 360 bis 2700 mm erhältlich, bei Höhen von 300 bis 3000 mm.

Der U_g -Werte des Wärmedämmisoliertes trägt $1,2 \text{ W/m}^2\text{K}$ nach DIN EN 673. Dabei muss die Außenscheibe aus Floatglas in ihrer Dicke den statischen Erfordernissen entsprechen, jedoch min-



Die Fassadengläser des Mädchengymnasiums in Neumarkt wurden mit Wendejalousien ausgestattet.

destens 6 mm stark sein, das gleiche gilt auch für die innere Scheibe. Beim Einsatz der Isoscreen TV 06 Wende-Jalousie muss der Scheibenzwischenraum 27 bzw. 32 mm betragen. Die Gesamteinbaustärke der ISO-Einheit liegt bei mindestens 39 mm. Die gebogenen Lamellen sind aus speziallegiertem Aluminium gefertigt und 15 mm breit, bei einer Dicke von 0,19 mm. Die Lamellenfarbe kann nach dem Isoscreen-Farbfächer gewählt werden. Der obere Systemkasten (27 x 30 x 1,5 mm) aus stranggepresstem Alu mit entsprechender Farbbeschichtung ist passend zu den Lamellen gefertigt. Die beiden Höhenabstandhalter und der untere Breitenabstandhalter der Lamellen sind mit integrierter U-Führung von mindestens 10 mm zum Schutz der Beschichtung und zur Verminderung des seitlichen Lichteinfalls auszuführen. Alle Höhen- und Breitenabstandhalter sind mit einem zusätzlichen umlaufenden Butylkanal von mindestens 2 x 1 mm versehen. Dadurch wird ein störendes Butyleindringen im Sichtbereich des Fensters verhindert, so der Anbieter. Mittels geklippter Jalousieendleiste lassen sich die Leiterschnüre verdecken.

Der Antrieb erfolgt über einen leisen 24 V Gleichstrom-Motor, mit einem 5-Kreis Planetengetriebe. Der Ausgang des 2-poligen Motorkabels befindet sich von innen gesehen rechts oben. Der Motor ist nach Herstellerangaben wartungsfrei und entsprechend der zu erwartenden Temperaturen im Scheibenzwischenraum geprüft.

Bei Bedarf können Motor und Getriebeeinheit ausgetauscht werden, ohne dass der komplette Scheibenrandverbund geöffnet werden muss.

Die Stromversorgung der Jalousien erfolgt über Netzteile zur Umspannung von 230 V Wechselstrom auf 24 V Gleichstrom. Hierbei sind ausschließlich zum System passende und vom Hersteller freigegebene Komponenten zu verwenden.

Zur Ansteuerung der Scheiben ist zwingend ein Impuls-Relais, mit der Möglichkeit von Einzel-Gruppen- und Zentralsteuerung zu verwenden. Das zugehörige Isoscreen Impuls-Relais 24V-DC ist für maximal 10 Motoren geeignet (möglich sind Einzel-, Gruppen- und Zentralsteuerung).



Um die Räume optimal auszuleuchten, lassen sich bei der motorgesteuerten Wendejalousie Isoscreen TV 06 die Lamellen dem Sonnenstand nachführen.