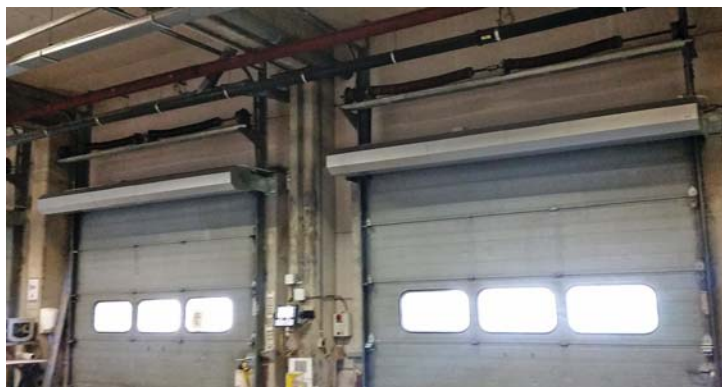


MODERNE LÜFTUNGSTECHNIK IN DER KÜHL- UND TIEFKÜHLLOGISTIK

Wirkungsvolle Abschirmung

Ein führendes Kühl- und Logistikunternehmen suchte Lösungen für Probleme durch ungewollten Luftaustausch bei Durchgängen oder Außentoren. Das Portfolio der Firma umfasst Services in Lebensmittelbe- und -verarbeitung sowie Frische-, Transport- und Lagerlogistik mit entsprechend vielfältigen Anforderungen an die Lüftungstechnik. Man fand die auf Luftabschottungen spezialisierte Firma Masterveil, deren individuelle Luftschleier nun auch in kompakter, raumsparender Bauweise zum Einsatz kommen.

Das Kühl- und Logistikunternehmen setzt mittlerweile in den verschiedensten Unternehmensbereichen an mehreren Standorten auf airStop-Systeme von Masterveil, sowohl zum Abschirmen von Außentoren, hohen Toren zu Tiefkühlhallen, Durchgängen mit Transportschienen als auch bei Förderbändern. Diese Lösungen entsprechen der Unternehmensmaxime, die nachhaltige Konzepte, Einsatz von zukunftsweisender Technik und verantwortungsbewussten Umgang mit Ressourcen vorsieht.



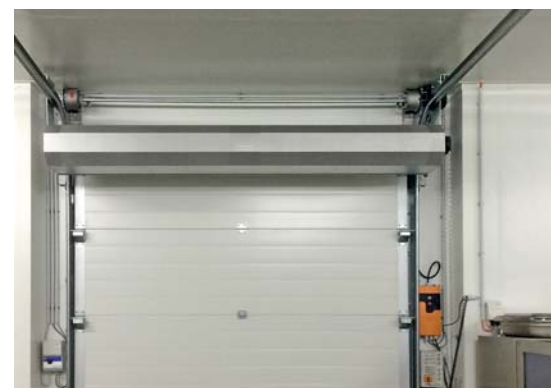
Luftabschirmung bei mehreren nebeneinander liegenden Außentoren. Durch die kompakte Bauweise und die individuelle Ausblaslänge auch bei dem wie hier geringen Torabstand.

Optimales Konzept für jede einzelne Situation des Unternehmens

Eine enge Zusammenarbeit mit Masterveil ist dem Kühl- und Logistikunternehmen wichtig. Demzufolge werden alle Umgebungsparmeter beachtet, sodass ein auf die spezielle Situation abgestimmtes ganzheitliches Lösungskonzept entwickelt werden kann. Es kommen Luftschleieranlagen mit horizontalen, vertikalen oder doppelt stehenden Ausblaselementen in den Ausführungen Aluzink, RAL-Farbe oder Edelstahl zum Einsatz. Die Länge des Ausblasschlitzes ist variabel. Je nach Bedarf werden Heizregister oder Filter ergänzt, oder die Anlage mit einer Luftfeuchtung kombiniert.

Maßgefertigte Luftschleier nun auch in kompakter Bauweise

Nicht nur in der Kältelogistik werden die neuen auf Maß gefertigten airStop-Systeme von Masterveil in kompakter Bauweise mit integrierten Ventilatoren begrüßt. Trotz raumsparender Bauweise lassen sich individuelle Lösungen realisieren: Die Anzahl der integrierten Ventilatoren kann je nach



Ein Tor (mit wenig Platz) wird mit einem kompakten airStop-System von Masterveil abgeschirmt, in diesem Fall mit einem zusätzlich eingebauten Ventilator.

Problemstellung angepasst werden. Eine Erweiterung mit Filtern ist ebenso möglich wie ein Spritzwasserschutz am Ansauggitter.

Durch die raumsparende Bauweise ist diese Generation von airStop-Systemen von Masterveil hervorragend geeignet für Öffnungen mit Förderbändern bis hin zu großen Toren, sowie für eine große Anzahl von Außentoren. ■

→ www.masterveil.de

Bilder: Masterveil



Vor einem auf 2 bis 4 °C gekühlten Raum klagten Mitarbeiter einer Fleischverarbeitung über kalten Luftzug. Die Lösung: zwei kompakte Luftschleier mit geringer Aufstellfläche. Der Warenverkehr wird dabei nicht behindert. Die abschirmende Luftschicht ist hier hellblau dargestellt.